

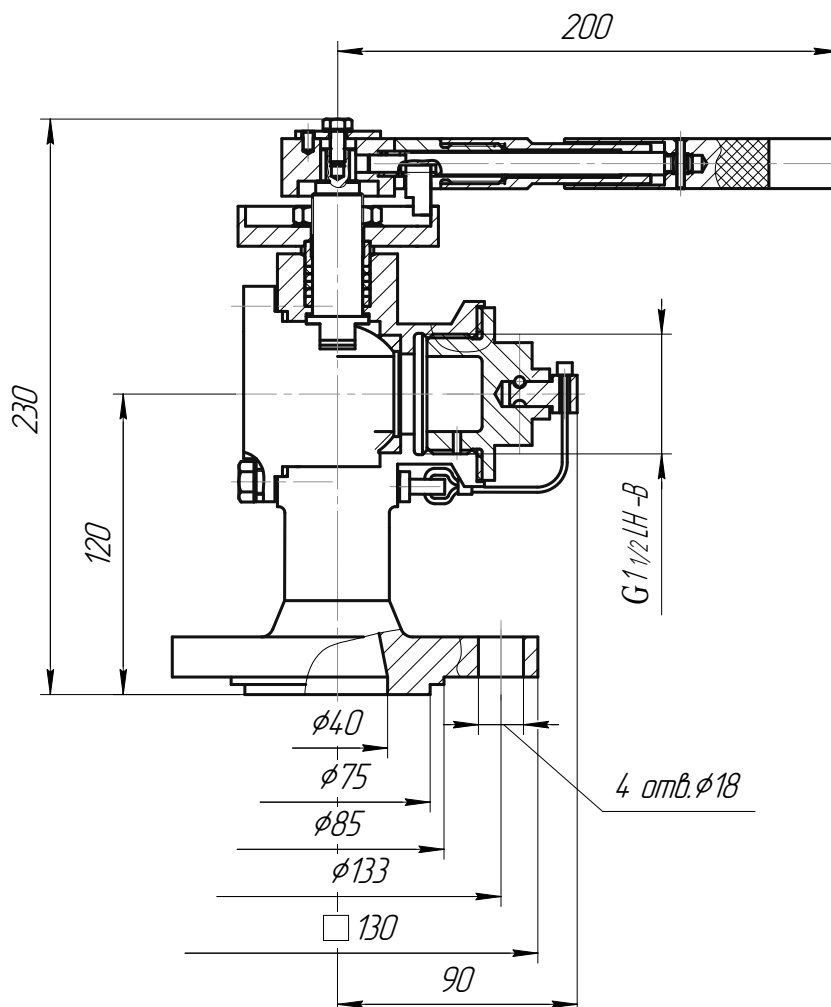


ЦКБА

Центральное конструкторское бюро арматуростроения

**Кран шаровой угловой
DN 40, Pp 20**

ЦКБ М39374-040



- Назначение** – для обеспечения технологических операций «слива – налива» железнодорожных вагонов-цистерн для перевозки сжиженных углеводородных газов и перекрытия потока при обрыве и разгерметизации шлангов и трубопроводов.
- Условия эксплуатации** – климатическое исполнение ХЛ1 по ГОСТ 15150-69.
- Установочное положение** – вертикальное, с горизонтальным расположением оси выходного патрубка.
- Управление** – ручное.
- Направление подачи рабочей среды** – двустороннее.
- Среда рабочая** – газ углеводородный сжиженный (пропан технический, смесь пропана и бутана технических, бутан технический) по ГОСТ 20448-90.
- Давление рабочее, Pp, МПа (кгс/см²)** – 2,0 (20).
- Температура рабочей среды t, °С** – от плюс 50 до минус 60. В режиме пропаривания котла вагоноцистерны максимальная температура пара плюс 180 °С.
- Присоединения крана** – фланцевое – к крышке люка, патрубок – для присоединения к заправочному устройству. Присоединительные размеры по чертежу.
- Герметичность в затворе** – по классу "А" ГОСТ 9544-2005.
- Материал основных деталей** – корпус – сталь 09Г2С; пробка, шпindelь – сталь 14Х17Н2; седла, кольца – фторопласт-4.
- Масса, кг** – 7,2
- Изготовление и поставка** – по ТУ 3742-036-34390194-2004.



ЦКБА

Центральное конструкторское бюро арматуростроения